

**speroni**  
*precision by design*

**FUTURA**  
FUTURE PROOF TECHNOLOGY



S I N C E 1 9 6 3

1<sup>st</sup>  
SPERONI  
FIRST

1969 entwarf und produzierte SPERONI das erste universelle elektronische Werkzeugvoreinstellgerät mit patentierter Spindel. Die Weiterentwicklung dieses Geräts im Jahr 2012 war die Geburtsstunde der STP FUTURA.

En 1969, SPERONI conçoit et fabrique le premier dispositif de mesure d'outils avec une broche universelle. L'évolution de ce banc, en 2012, marque la naissance du STP FUTURA.

**FUTURA**

FUTURE PROOF TECHNOLOGY



## STP FUTURA

Die Präzision kommt von der Konstruktion

La précision vient de la construction

Die neue *STP FUTURA*-Reihe von Werkzeugvoreinstell- und Messsystemen ist Ausdruck unserer 50-jährigen Erfahrung und innovativen Technologie.

Basierend auf wichtigen Konstruktionskonzepten, die immer kopiert, aber nie erreicht wurden, bietet die neue *STP FUTURA* ein neues Maß an Ergonomie, Benutzerfreundlichkeit und Präzision in der Welt der Werkzeugvoreinstellung und -messung.

La nouvelle ligne *STP FUTURA* est l'expression de nos 50 ans d'expérience et technologie innovante.

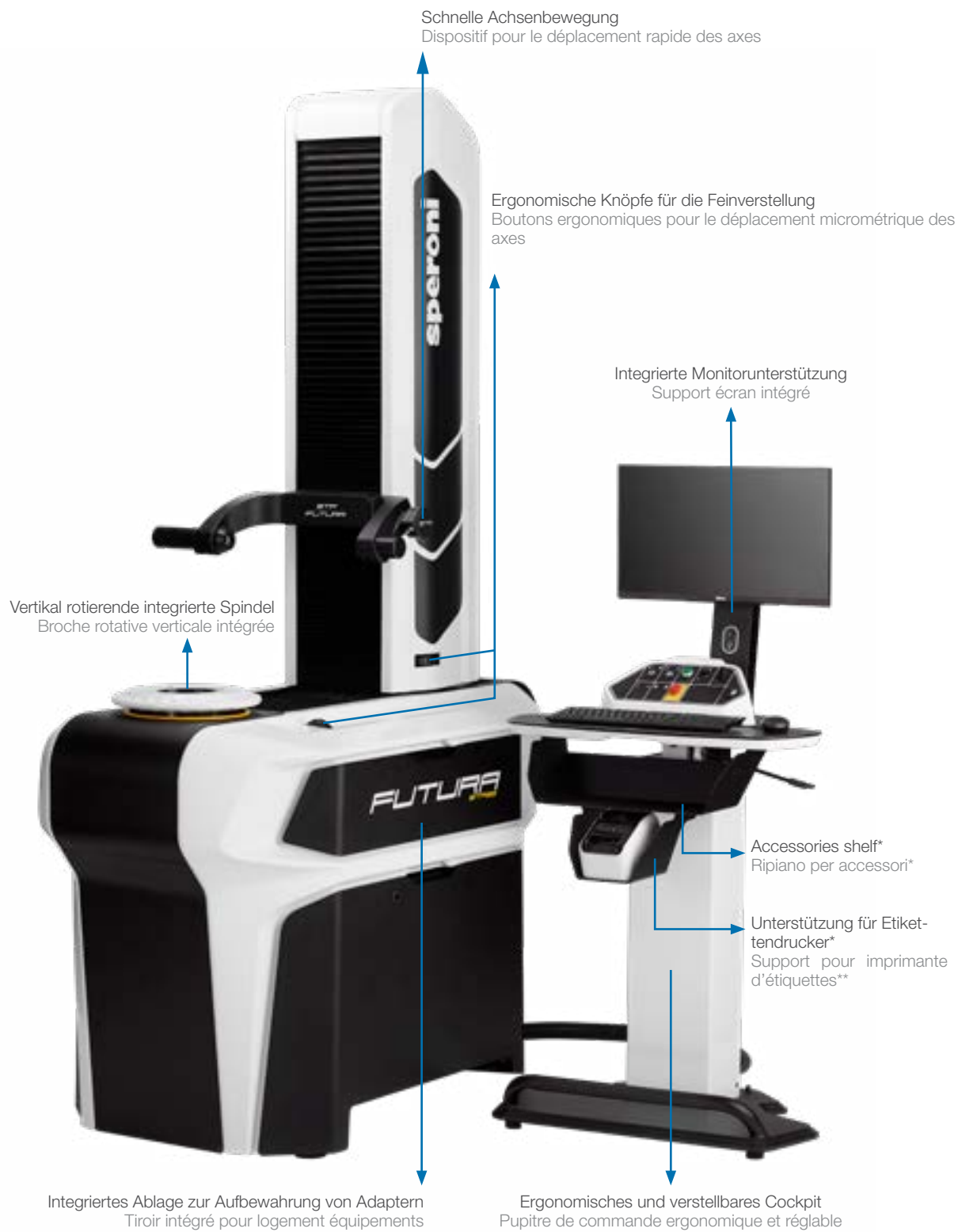
Nos principes de construction, souvent imités mais jamais égalés, ajoutent à *STP FUTURA* de nouveaux niveaux d'ergonomie, de facilité d'utilisation et de précision dans le domaine de la mesure d'outils.

# HIGHLIGHTS

HOMOGENE STRUKTUR	STRUCTURE HOMOGENE
MAXIMALE ERGONOMIE	ERGONOMIE MAXIMALE
HOCHWERTIGE PRÄZISION	TRÈS HAUTE PRÉCISION
UNÜBERTROFFENES PREIS- / LEISTUNGSVERHÄLTNIS	RATIO PERFORMANCE-PRIX INÉGALÉ
LINEARE GLASMAßSTÄBE	TRANSDUCTEURS LINÉAIRES OPTIQUES
CMOS-KAMERAS	CAMÉRAS CMOS
TELEZENTRISCHE OPTIK	OPTIQUE TÉLÉCENTRIQUE
HOCHWERTIGE PNEUMATISCHE KOMPONENTEN	COMPOSANTS PNEUMATIQUES DE HAUTE QUALITÉ
MARKEN-PC UND PC-BASIERTE STEUERUNGEN	PC ET CONTROLES DES MEILLEURES MARQUES
SPERONI ORIGINAL SPINDEL	BROCHE ORIGINALE SPERONI
MANUELLER BETRIEB, AUTOMATISCHE MECHANISCHE SPANNUNG	FONCTIONNEMENT MANUEL, CLAMPAGE MÉCANIQUE AUTOMATIQUE
CNC-SPINDEL	BROCHE CNC
CNC X- UND Z-ACHSEN	AXES X ET Z CNC
DATENAUSGABE (POSTPROZESSOR)	SORTIE DE DONNÉES SUR CNC (POST PROCESSEUR)
NETZWERKVERBINDUNG	CONNEXION RÉSEAU

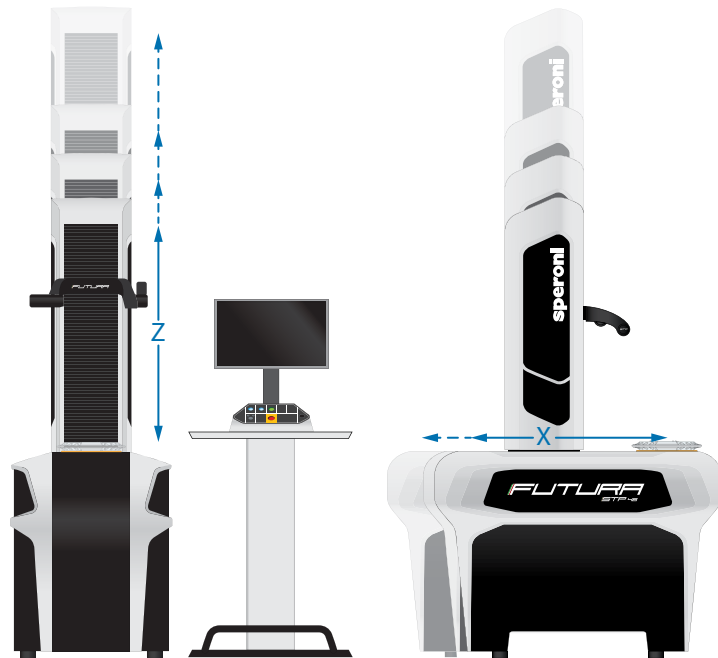


ST  
FUTL



\*option

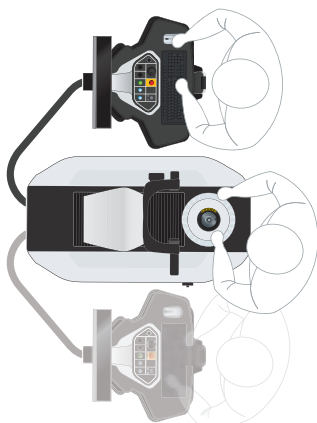
**ACHSEN UND MESSBEREICH  
CAPACITÉ DE MESURE ET  
COURSES DES AXES**



	44	46	48	64	66	68	612	84	86	88	812	124	126	128	1212
X Axis	400	400	400	600	600	600	600	800	800	800	800	1200	1200	1200	1200
Z Axis	400	600	800	400	600	800	1200	400	600	800	1200	400	600	800	1200

Abmessungen in / dimensions en mm

**HAUPTEIGENSCHAFTEN  
CARACTÉRISTIQUES  
PRINCIPALES**



Die neue *STP FUTURA* setzt definitiv Maßstäbe in der Ergonomie.

*STP FUTURA* behält das unübertroffene Design der offenen Spindel bei und führt eine völlig neue Cockpit-Lösung ein. Beim *STP FUTURA* kann jeder Bediener seine Arbeitsposition vollständig anpassen.

Die solide Struktur aus gealtertem perlitischem Gusseisen und die hervorragende Herstellung machen eine häufige Neukalibrierung aufgrund von Temperaturänderungen während der Arbeitsschicht überflüssig und garantieren Jahr für Jahr Präzision und Wiederholbarkeit.

*STP FUTURA* benötigt genau wie die anderen *SPERONI*-Werkzeugvoreinstellgeräten keine Softwarekompensation, um mechanische Fehlansichtungen zu korrigieren.

*STP FUTURA* établit de nouveaux barèmes de référence dans le domaine de l'ergonomie.

Le nouveau pupitre de commande permet à chaque opérateur de personnaliser entièrement son poste de travail, tout en gardant le concept de broche totalement accessible.

La structure solide en fonte perlitique vieillie et l'excellence de l'usage éliminent le besoin d'étalonnages fréquents en raison des variations de température pendant la journée de travail, en garantissant précision et répétabilité au fil des ans.

*STP FUTURA*, comme les autres bancs *SPERONI*, ne nécessite pas de compensation logicielle pour corriger la dérive de la structure mécanique.

1989 entwickelt SPERONI erstmals Werkzeugvoreinstellgeräte mit einem selbsteinstellenden automatischen mechanischen Spannsystem und führt diese in den Markt ein.

En 1989 SPERONI conçoit et introduit sur le marché pour la première fois un appareil de mesure d'outils avec système de serrage mécanique automatique des outils.

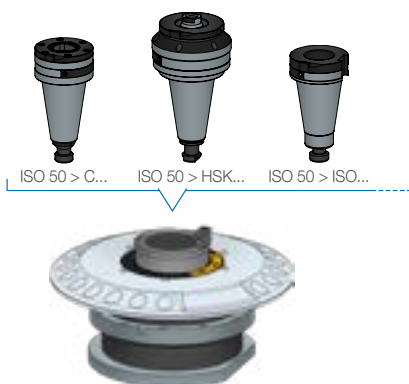
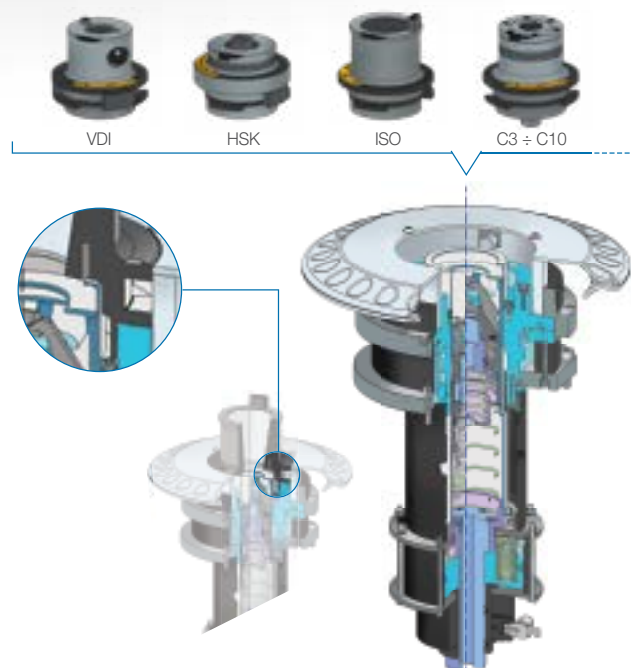
## UNIVERSAL SPINDEL BROCHE UNIVERSELLE

100% von SPERONI hergestellt und enthält das manuelle Schnellwechsel-Spannsystem (Adapterwechsel in weniger als 8 Sekunden) für Standard- und Spezial-SPERONI-Originaladapter.

Die massive Konstruktion der Universalspindel und die Eigenschaften der komplementären Adapter garantieren unübertroffene Präzision und Genauigkeit <1 µm.

Fabriqué à 100% par SPERONI, il comprend le système d'accouplage hyperstatique (cône-face) et le système de changement rapide qui permet le remplacement de l'équipement en moins de 8 secondes.

La construction de la broche universelle et les caractéristiques des équipements garantissent une précision de repositionnement inférieure à 1 µm.



## INTEGRALE SPINDEL BROCHE INTEGRALE

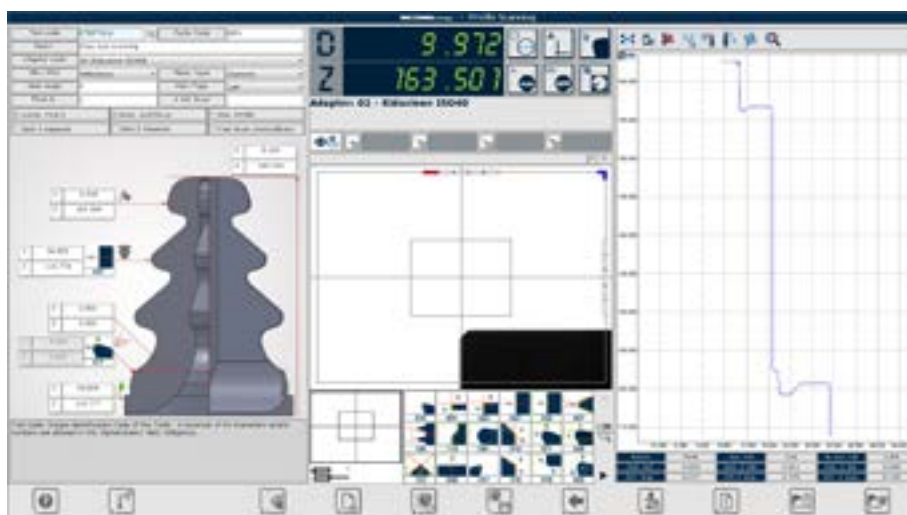
Die hochpräzise vertikal rotierende Integralspindel mit ISO 50 Kegel, die vollständig von SPERONI hergestellt wird, bietet die höchste Präzision in ihrer Klasse: Sie ermöglicht die mechanische Klemmung jedes Anzugbolzen in Standardgröße, um eine unerreichte Wiederholbarkeit und Genauigkeit zu gewährleisten.

La broche intégrale verticale SAVBT 50 conçue et construite entièrement par SPERONI, offre la plus haute précision de sa catégorie: elle vous permet de serrer tout type de porte-outil/tirettes avec une répétabilité et une précision inégalées

## SOFTWARE-SCHNITTSTELLE INTERFACE LOGICIEL

Drei aktualisierbare, benutzerfreundliche Bedieneroberflächen können das *STP FUTURA* ausstatten. *STP FUTURA* est disponible avec trois systèmes de contrôle faciles à utiliser et évolutifs.

*SIMPLE VISION*, *EDGE* und *EDGE Pro* wurden vollständig von *SPERONI* entwickelt und bieten die richtige Lösung für alle Anforderungen an die Voreinstellung, Messung und Verwaltung von Werkzeugen. Les systèmes *SIMPLE VISION*, *EDGE* et *EDGE Pro* sont entièrement conçus et développés par *SPERONI* et offrent la meilleure solution pour tous les besoins de gestion et de mesure d'outils.



169.354

169.699

0.227



Adapter: 02 - 100  
50

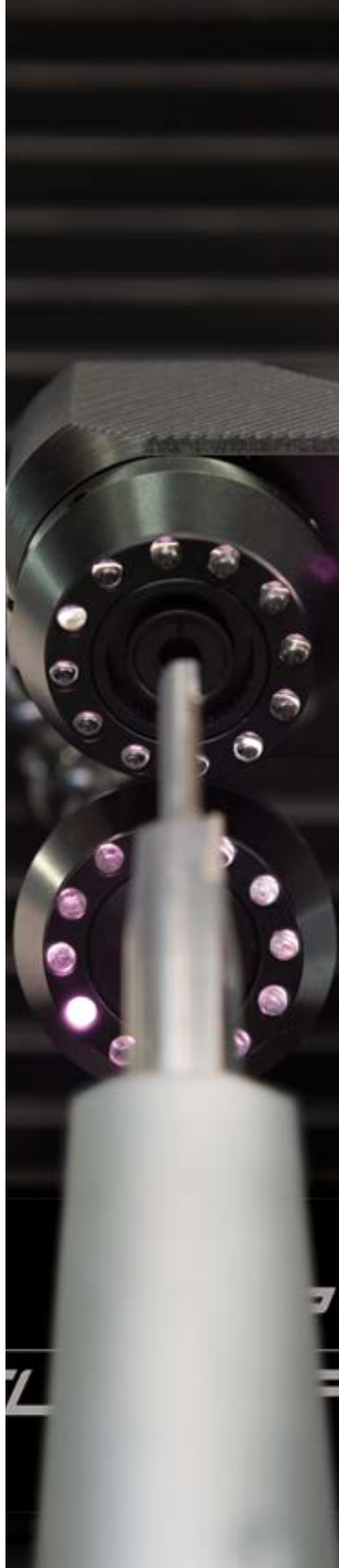


## SIMPLE VISION

Die Standardsteuerung wird mit einem *SPERONI* Werkzeugvoreinstellgerät angeboten.

Le logiciel de base fourni avec le banc *SPERONI*.

- Grafische Oberfläche mit einem Fenster
  - Fliegendes Fadenkreuz
  - Vollbildfunktion und Zoom auf 120x
  - 45-fache Standardvergrößerung
  - Über 150 Messsymbole
  - Messuhr- und Rundlauffunktionen
  - MaxP-Funktion
  - Werkzeugverwaltung für 1.000 Werkzeuge
  - Adapter- und Nullpunktverwaltung
  - Basis-Postprozessor
  - Datensicherungsfunktion
  - Druckverwaltung
  - Leistungsstarke Online-Hilfefunktion
- 
- Interface graphique à fenêtre unique
  - Mesure automatique par croix mobile
  - Fonction à plein écran et grossissement jusqu'à 120x
  - Grossissement standard 45x
  - Plus de 150 icônes de mesure
  - Fonctions Comparateur et Run-Out
  - Fonction Profil Maxi
  - Archive pour 1.000 outils
  - Origines axes et gestion du point zéro
  - Post-processeur de base
  - Fonction de sauvegarde archives
  - Gestion des impressions
  - Aide en ligne





## EDGE & EDGE PRO

Die *EDGE* Control-Serie ist die perfekte Lösung für die Benutzerverwaltung, Werkzeugverwaltung und -inspektion, die CAM-Schnittstelle sowie für die vollständige Steuerung der manuellen und CNC-Konfigurationen und der Industrie 4.0-Integration.

La ligne de contrôle *EDGE* est la solution parfaite pour la gestion des usagers, la gestion et la mesure des outils, l'interfaçage avec CAM, le contrôle des axes manuels et CNC des bancs et pour l'intégration selon Industrie 4.0.



### EDGE-Steuerung

- Alle Funktionen von *SIMPLE VISION*
- Bild- und Grafikverwaltung
- Autofokusverwaltung
- Manuelles und vollständiges CNC-Management
- Schnelle Berichtsverwaltung
- Verlaufsverfolgung
- Automatische Datensicherung
- Vollständige Werkzeugverwaltung\*
- Einrichteblattverwaltung\*
- Vollständiger Postprozessor\*
- Benutzerverwaltung\*

### Logiciel de contrôle EDGE

- Toutes les fonctions de *SIMPLE VISION*
- Gestion d'image et des graphiques
- Gestion de l'autofocus
- Gestion manuelle et automatique
- Gestion rapide des rapports
- Suivi de l'historique
- Sauvegarde automatique des données
- Gestion complète des outils\*
- Gestion du traitement\*
- Post-processeur complet\*
- Gestion des utilisateurs\*



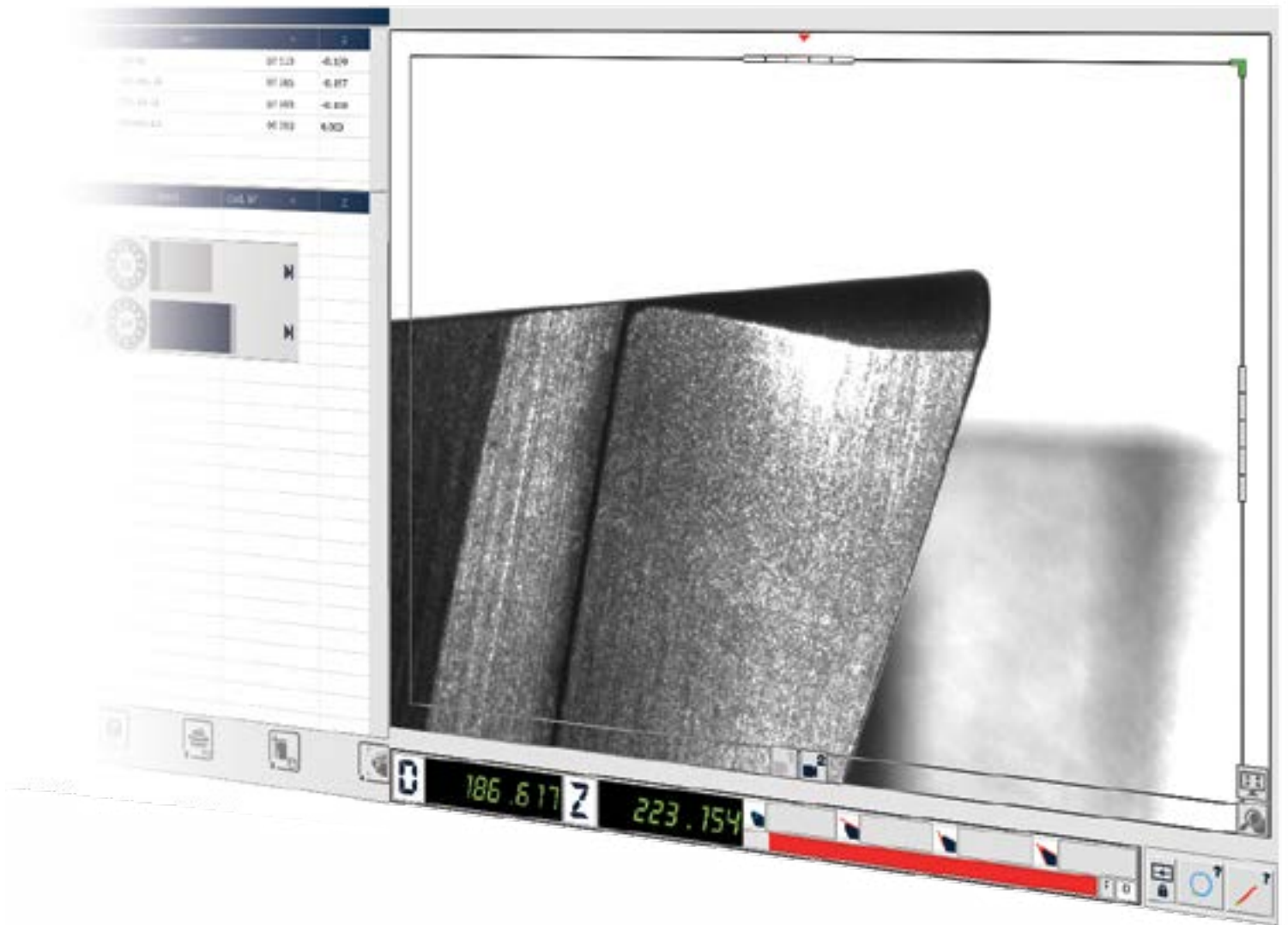
### EDGE Pro Steuerung

- Alle Funktionen von *EDGE*
- Benutzerverwaltung
- Jobverwaltung
- Komponentenverwaltung
- Spezielle Messzyklen
- Automatische Messzyklen
- Schnittstelle zu externem TMS
- Schnittstelle zu CAM-Systemen
- Schrumpfmanagement

### Logiciel de contrôle EDGE Pro

- Toutes les fonctions d'*EDGE*
- Gestion des utilisateurs
- Gestion du traitement
- Gestion des composants
- Cycles de mesure dédiés
- Cycles de mesure automatiques\*
- Interface avec TMS externe\*
- Interface avec les systèmes CAM\*
- Gestion des adaptateurs\*

\*option



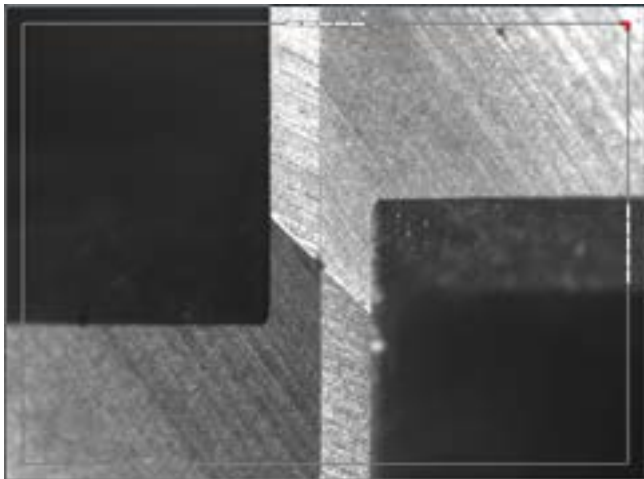
### Y ACHSE

Die in der manuellen und CNC-Version erhältliche präzise Querpositionierung der Y-Achse in Bezug auf die Spindelachse ermöglicht die einfache und genaue Messung und Voreinstellung von außermittigen Werkzeugen.

### AXE Y

Le positionnement transversal précis de l'axe Y par rapport à l'axe de la broche permet une mesure et un réglage facile et précis des outils excentrés. Disponible en version manuelle et CNC.





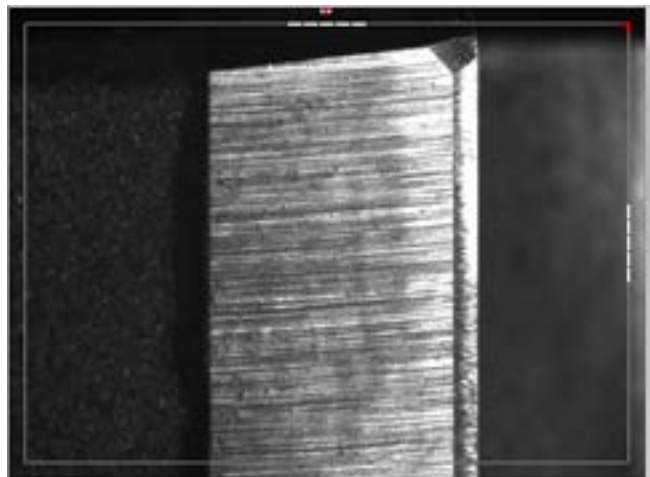
### SCHWENKARMKAMERA CAMÉRA PIVOTANTE

Schwenkarmkamarasystem zur Messung und Inspektion aller wichtigen Werkzeugparameter über einfallendes Licht. Dieses System ist vollständig integriert, so dass die Inspektion während der Voreinstellung und Messung des Werkzeugs ohne zusätzliche Einrichtung durchgeführt wird. Le système de caméra à bras pivotant permet la mesure et l'inspection, via la lumière incidente, de tous les paramètres géométriques des arêtes de coupe. Ce système est entièrement intégré de sorte que le contrôle est effectué pendant le réglage et la mesure de l'outil sans configuration supplémentaire.

### MITTENHÖHENKAMERA CAMÉRA FIXE FRONTALE

Die Drehmittenkamera mit LED-basierter Frontlichttechnologie ermöglicht zusammen mit der *SEF - SPERONI Edge Finder* - die Einrichtung und Messung der transversalen „außermittigen“ Position der Schneidkanten sowie eine Verschleißanalyse der Schneiden.

La caméra frontale fixe avec épiscopie LED, associée à la fonction *SEF- SPERONI Edge Finder* - permet la mesure de la position transversale “décentrée” de l'arête de coupe et une analyse de l'usure des parties coupantes.



---

**RFID SYSTEME**  
**SYSTÈMES RFID**

Der modulare Aufbau von *STP FUTURA* und die Vielzahl der verfügbaren Konfigurationen bieten die richtige Lösung für jeden Messbedarf und garantieren gleichzeitig eine vollständige Aktualisierbarkeit in der Zukunft, wenn die Anforderungen Ihres Unternehmens wachsen.

Der erweiterte Dialog mit NC-Maschinen ist über RFID-Systeme, QR-Codes, Netzwerk und mehr möglich. Das System positioniert sich automatisch auf die verschiedenen Höhen des Datenträger.

La conception modulaire de *STP FUTURA* et le nombre élevé de configurations disponibles offrent la meilleure solution pour tous les besoins, en garantissant la possibilité de mises à jour futures en fonction des besoins de croissance de l'entreprise.

Un dialogue avancé avec les machines CN est disponible via les systèmes RFID, les codes QR, le réseau etc. Le système positionne et lit automatiquement les informations de la puce.



## WINKELKOPF VORRICHTUNG APPLICATION DES TÊTES À RENVOI D'ANGLE

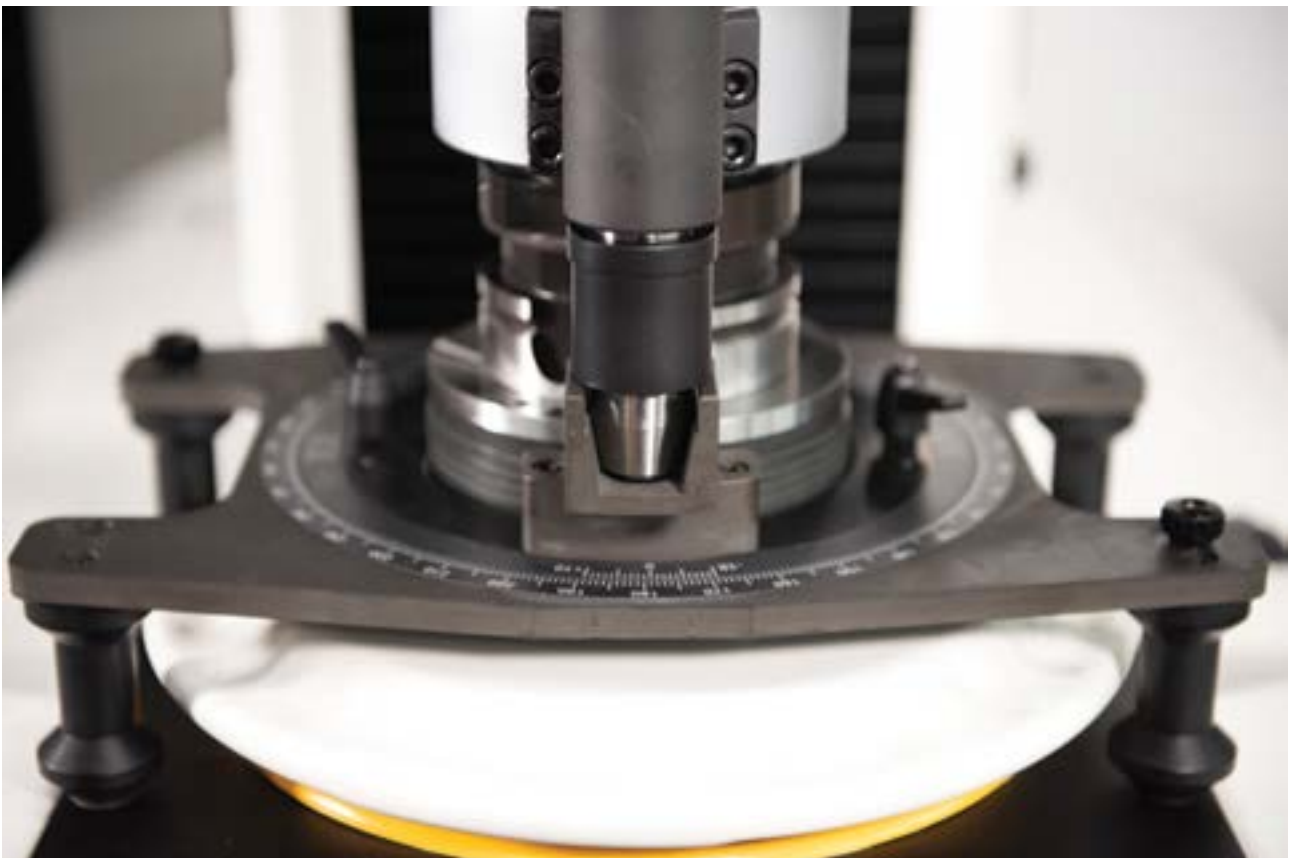


Ein weiteres konkretes Beispiel für die Modularität des *STP FUTURA* ist das Winkelkopf-Einstellsystem.

- Vollständig in die mechanische Struktur von *STP FUTURA* integriert
- Vollständige Flexibilität, die verschiedene dedizierte Stopplöcke ermöglicht
- Beeinträchtigt nicht die Messung von Standardwerkzeugen
- 360 ° Wählring zur einfachen Orientierung
- Optionaler Hochpräzisionscodierer für eine genaue Winkeleinstellung
- Nahtlose Integration in die *EDGE Pro*-Steuerung

Un autre exemple de la modularité de *STP FUTURA* est représenté par le dispositif spécifique pour les têtes à renvoi d'angles.

- Entièrement intégré dans la structure mécanique de *STP FUTURA*
- Flexibilité totale permettant plusieurs blocs d'arrêt et alignements
- N'empêche pas la mesure des outils standards
- Cadre à 360 ° pour une orientation facile
- Codeur haute précision en option pour un réglage angulaire précis
- Intégration parfaite avec le contrôle *EDGE Pro*



---

## STP FUTURA CNC

Unübertroffene Wiederholbarkeit und Qualität erhöhen die Effizienz und Rentabilität weiter.

Une répétabilité et une qualité de mesure incomparables augmentent l'efficacité et la productivité.

Das innovative *STP FUTURA* Werkzeugvoreinstell- und Messsystem ist der höchste Ausdruck für Wiederholbarkeit und Messgenauigkeit.

Le banc *STP FUTURA* représente l'expression maximale de la précision et de la répétabilité.

Die *STP FUTURA* Voll-CNC ist mit einer hochmodernen CNC-Steuerung und bürstenlosen Motoren ausgestattet, die eine Wiederholgenauigkeit der Positionierung im Submikronbereich gewährleisten.

Le *STP FUTURA* automatique est géré par une CN dédiée de dernière génération. Les moteurs brushless garantissent une répétabilité micrométrique du positionnement.

Die Achsauswahl ist unabhängig und intuitiv: Der Joystick und das mikrometrische Handrad sind für maximale Benutzerfreundlichkeit und Ergonomie in das Cockpit der Steuerung integriert.

La sélection des axes est indépendante et intuitive: le joystick et le bouton électronique de déplacement sont intégrés sur le pupitre de commande pour une simplicité et une ergonomie d'utilisation maximales.





STP  
FUTURA

STP

**AUTOMATISCHE MESSUNGEN  
MESURES AUTOMATIQUES**



Das numerische Steuerungssystem ermöglicht dem Bediener eine unabhängige, schnelle und  $\mu$ -genaue Positionierung der Achsen.

Zusammen mit der Autofokus-Spindel können Sie jetzt automatisch Messzyklen ausführen und den menschlichen Fehlerfaktor entfernen.

Le système CNC garantit un contrôle et un positionnement complet des axes de manière rapide et extrêmement précise.

Avec la broche Autofocus, il est possible d'effectuer des cycles de mesure automatique, éliminant ainsi la possibilité d'erreur humaine.



STP  
FUTURA



# FUTURE PROOF TECHNOLOGY

SINCE 1963



## PROZESSAUTOMATISIERUNG

SPERONI bietet vollständig automatisierte Lösungen für die Montage, Schrumpfung, Messung und Voreinstellung Ihrer Werkzeuge, je nach Ihren Anforderungen.

Die integrierte Automatisierung sich wiederholender und bewährter Prozesse kann die Antwort auf Ihre Effizienz- und Einsatzanforderungen sein.

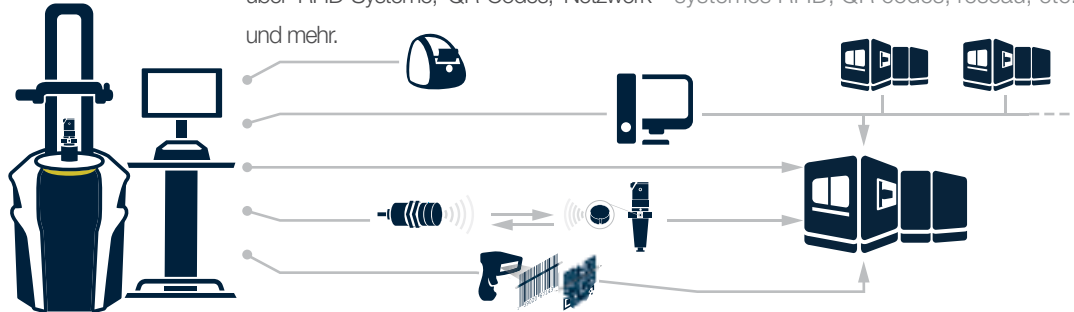


*SPERONI* fournit des solutions entièrement automatisées pour l'assemblage, le frettage et la mesure des outils qui répondent à vos multiples nécessités. L'intégration au processus de fabrication est la réponse à vos besoins pour gagner en efficacité et en productivité.

## **AUTOMATISATION DU PROCESSUS**

**INTEGRATIONEN & INDUSTRIE 4.0**  
**INTEGRAZIONI E INDUSTRY 4.0**

Einfache und sichere Übertragung von Werkzeugdaten an NC-Werkzeugmaschinen über RFID-Systeme, QR-Codes, Netzwerk und mehr.



- Etikettendrucker und optionale vom Kunden konfigurierbare Datenetiketten.  
 Imprimante d'étiquettes adhésives avec possibilité de personnaliser le format.
- Fehlerfreies automatisches Herunterladen von Offsetdaten auf alle Ihre Werkzeugmaschinen über einen USB-Stick oder Ihr Unternehmensnetzwerk / FTP-Server.  
 Transfert automatique et sécurisé des jauges d'outils via clé USB ou connexion réseau / serveur FTP.
- Direkte Integration über RS232 oder dedizierte Verbindung mit Ihrer NC-Maschine.  
 Connexion directe avec la CN de la machine-outil via Port série RS 232C.
- Vollständige Integration in alle Lese- / Schreib - Identifikationssysteme.  
 Intégration complète avec tous les systèmes d'identification d'outils en lecture seule et en lecture / écriture.



Die elektronisch gesteuerte *UBI*-Station bietet Ihnen maximale Flexibilität bei der Zuordnung und Verwaltung aller Ihrer Werkzeugkomponenten und Werkzeugbaugruppen.

*UBI* ist eine gültige Ergänzung zu Ihrem *STP FUTURA*.

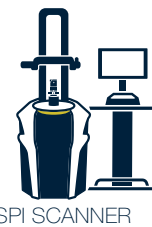
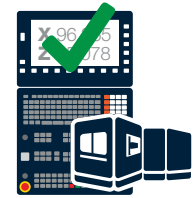
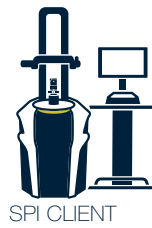
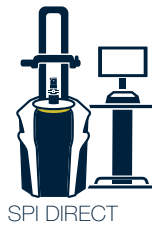
L'armoire de rangement *UBI* à commande électronique vous offre une flexibilité maximale pour allouer et gérer tous vos composants d'outils et vos ensembles d'outils.

*UBI* est un complément parfait à votre *STP FUTURA*.





Echte Hands-Off-Postprozessor-Schnittstelle.  
Interface post-processeur direct.



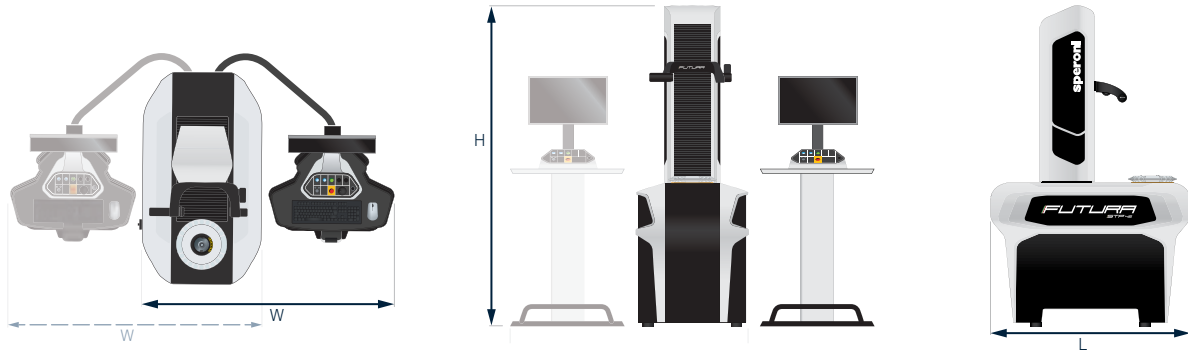
Zusätzliche Funktionen verfügbar mit  
Fonctions supplémentaires disponibles avec



SPERONI SPI ist die Lösung für die Werkzeugidentifikation und die Datenübertragung. Sie profitieren von korrekten und vollständigen Werkzeugdaten, die fehlerfrei und papierlos an Ihre Maschinensteuerungen übermittelt werden.

SPERONI SPI est la solution pour l'identification et la transmission des données d'outils. Vous bénéficierez d'une transmission correcte et complète des données vers la CN de votre machine, éliminant ainsi la possibilité d'erreur.



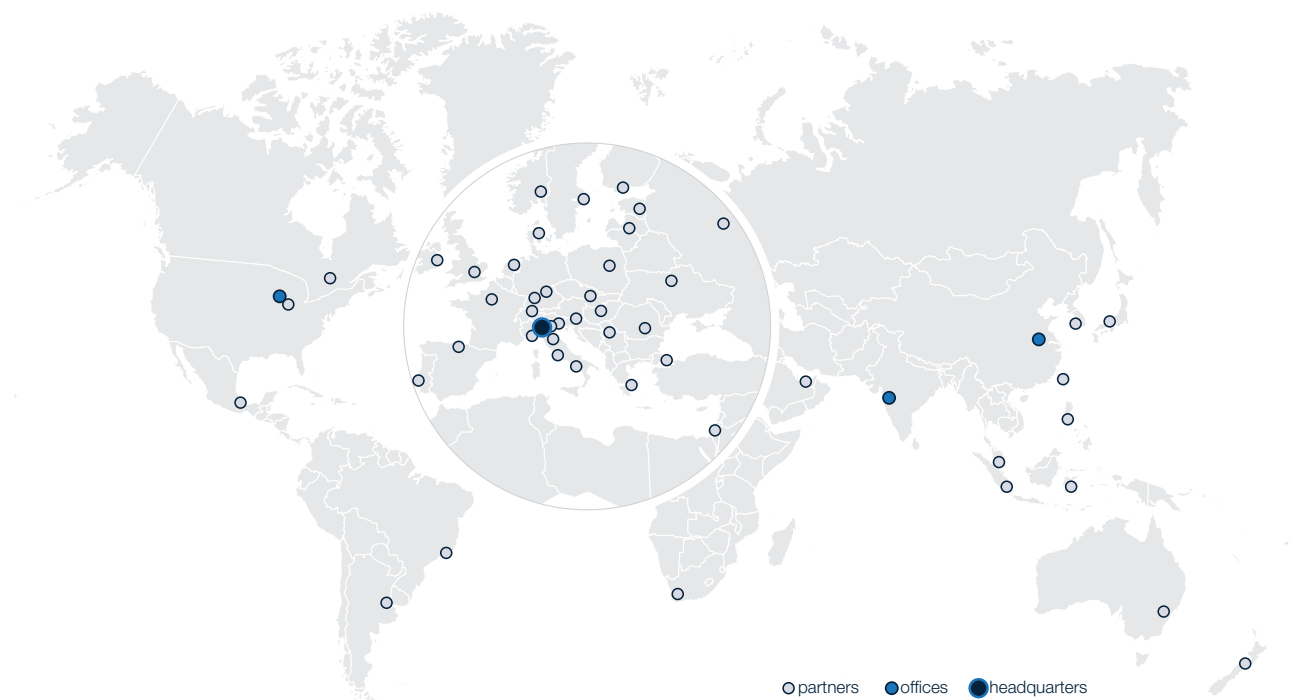


	44	46	48	64	66	68	612	84	86	88	812	124	126	128	1212
<b>W</b>	1600	1600	1600	1600	1600	1600	1600	1600	1600	1600	1600	1600	1600	1600	1600
<b>L</b>	1300	1300	1300	1300	1300	1300	1300	1350	1350	1350	1350	1550	1550	1550	1550
<b>H</b>	1890	2090	2290	1890	2090	2290	2690	1890	2090	2290	2690	1890	2090	2290	2690
<b>weight</b>	550	570	590	590	610	630	650	610	640	660	680	720	740	760	800

Abmessungen in / dimensioni en mm | Gewicht in / poids en Kg

ACHSENBEREICH / COURSE AXES		
Länge / Hauteur	400 - 1200mm	
Durchmesser/ Diamètre	400 - 1200mm	
BETRIEB / OPÉRATION	STP FUTURA	STP FUTURA CNC
Handbuch / Mesure manuelle	●	●
Autofokus-Spindel / Broche autofocus	○	●
Vollautomatische CNC / 100% automatique CNC	—	●
SPINDEL / BROCHE	STP FUTURA	STP FUTURA CNC
Integriert (ISO 50) / Intégrale (SA 50)	●	●
Integriert / Intégrale (ISO, HSK, CAPTO®)	○	○
Universal mit Adaptern / Universale avec équipements (ISO, HSK, CAPTO®, etc...)	○	○
Automatische mechanische Werkzeugspannung / Clampage mécanique automatique	○	○
Spindelbremse / Frein de broche	○	○
Reduzierungen / Adaptateurs (ISO, HSK, CAPTO®, KM, ABS, VDI)	○	○
Reduzierungen mit automatischer Klemmung / Adaptateurs avec verrouillage automatique (ISO, HSK, CAPTO®, KM)	○	○
VISIONSSYSTEM UND ANZEIGEY / SYSTEME DE VISION ET ECRAN	STP FUTURA	STP FUTURA CNC
Visuelle Inspektionsleuchte / Lumière pour l'inspection visuelle des arêtes	●	●
45-fache Vergrößerungsoptik / Optique avec un grossissement de 45X	●	●
22" Standardmonitor / Ecran standard de 22"	●	●
24"/27" Standard - Touch screen monitor / Standard - Moniteur à écran tactile de 24"/27"	○	○
Indexfunktion / Indexation 4x90°	○	○
VERBINDUNG / CONNEXIONS	STP FUTURA	STP FUTURA CNC
RFID- und Barcode-System / Systèmes RFID et code-barres	○	○
Integration und Verbindung / Intégrations et connexions (CAM, MES, MRP, DNC...)	○	○

○ standard ○ optional ●



○ partners ● offices ● headquarters

